

UHP Center VF760



- Gusseisen wird zum Spannungsabbau gehärtet, um strukturelle Stabilität ohne Verformung zu gewährleisten
- Kugellaufrspindeln der Klasse C3 gewährleisten höchste Genauigkeit und Haltbarkeit
- Vorspannung auf allen Achsen minimiert die thermische Verformung



Standardausstattung

- ✓ Vollständig geschlossener Spritzschutz
- ✓ Direkt angetriebene Spindel 12000 U/min
- ✓ 24-Stationen-Werkzeugwechsler
- ✓ Kettenspäneförderer
- ✓ Spindel-Ölkühler
- ✓ Klimatisierter Schaltschrank
- ✓ Starres Gewindeschneiden
- ✓ Ethernet-, CF-Karten- und USB-Schnittstelle
- ✓ Automatisches Schmieresystem
- ✓ Kühlmittleinrichtung
- ✓ LED-Arbeitsleuchte
- ✓ Programmende-Leuchte
- ✓ Elektronisches Handrad (MPG)
- ✓ Werkzeugkasten
- ✓ Nivellierbolzen und Blöcke
- ✓ Kühlmittelpistole
- ✓ Luftpistole
- ✓ Gebläse beim Schneiden
- ✓ Benutzerhandbuch

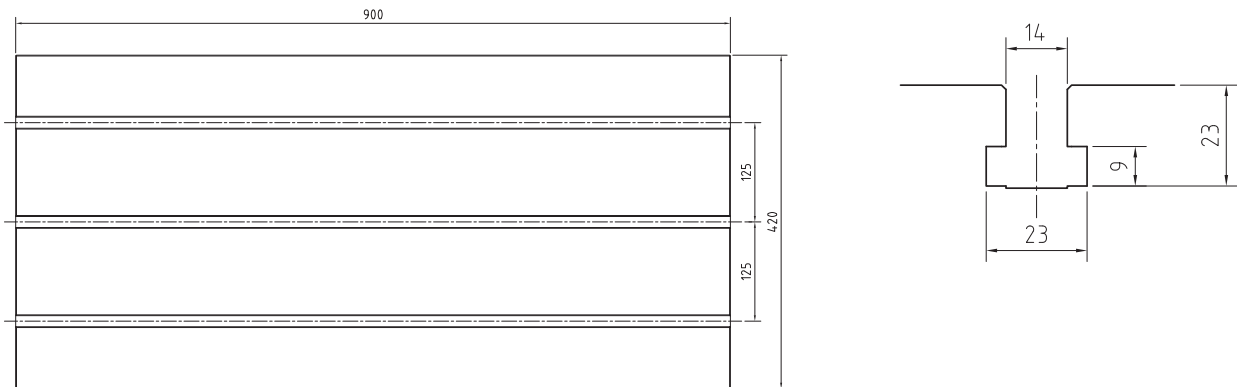
Optionales Zubehör

- IKZ-Kühlmittel durch die Spindel + ATS
- Direktantrieb Spindel 15000 U/min
- Einbauspindel 20000 U/min, HSK A63
- 4. Achse
- 4/5. Achse
- Werkstückmesstaster
- Werkzeugmesstaster
- Linearmaßstäbe in X/Y/Z
- Ölabbstreifer
- Zusätzlicher 200GB SSD-Programmspeicher (nur bei SIEMENS Control verfügbar)

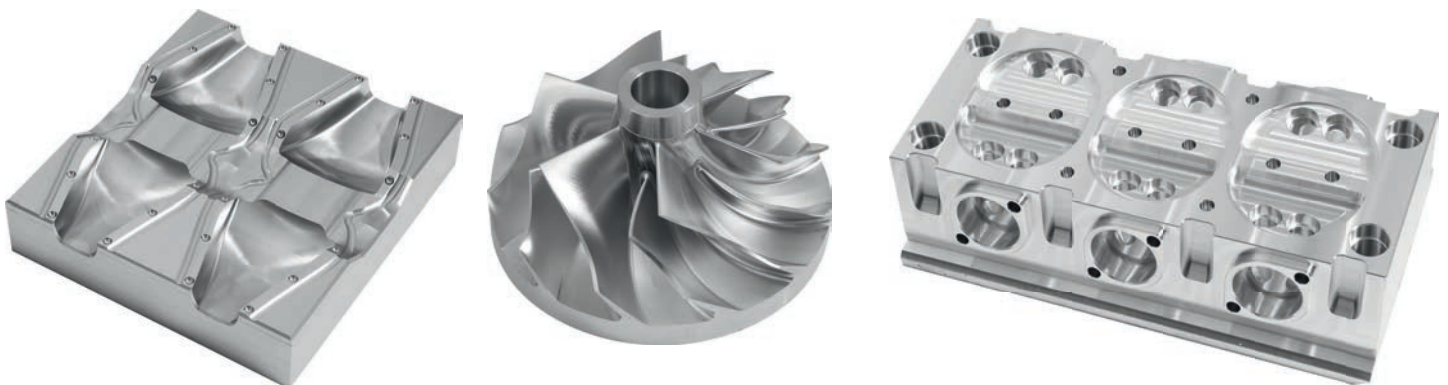
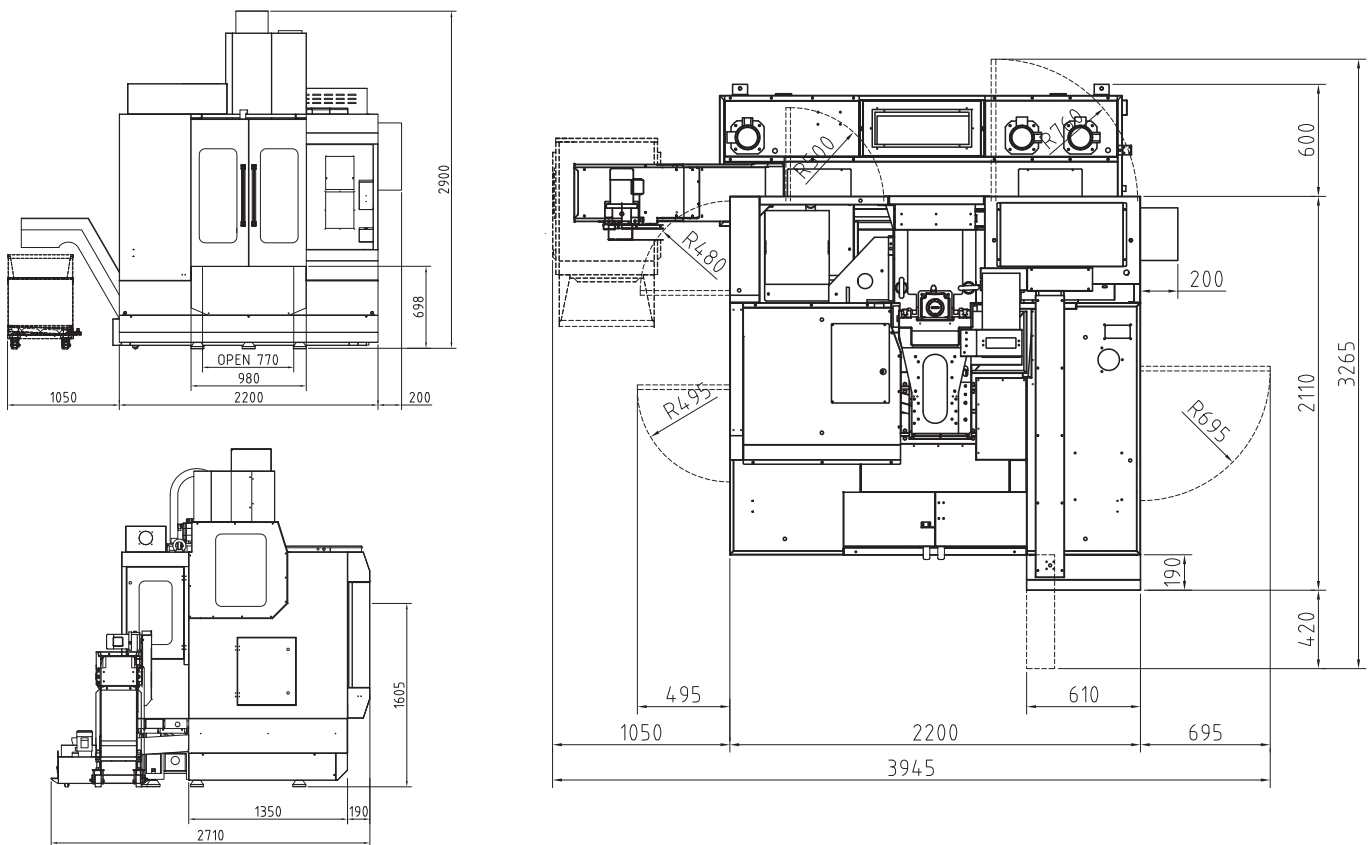
Technische Spezifikationen		VF760
Tisch		
Tischgröße	mm	900 x 420
T-Nuten (Breite x Anzahl x Abstand)	mm	14 x 3 x 125
Max. Tischbelastung	kg	500
Verfahrenweg		
X / Y / Z Verfahrenweg	mm	720 / 450 / 520
Spindelnase zu Tisch	mm	100 - 620
Spindelmitte zu Säule	mm	517
Spindel		
Spindelkonus	-	SK 40 / BBT 40 / CAT 40
Spindeldrehzahl	U/min	12000
Motorleistung/Drehmoment	-	9/22kW; 63/135Nm (SIEMENS) 11/18.5kW; 52.5/118Nm (FANUC)
Spindel (Option)	-	HSK A63, 20000rpm
Motorleistung/Drehmoment	-	20/24kW; 35/42Nm
Vorschub		
Eilgang X/Y/Z	m/min	48 (24 opt.)
Schnittvorschub	mm/min	1-12000
Werkzeugwechsler		
Anzahl der Werkzeuge	pcs	24
Max. Werkzeuglänge	mm	300
Max. Werkzeugdurchmesser	mm	Φ78 / Φ125
Max. Werkzeuggewicht	kg	8
Genauigkeit (VDI 3441 Voller Verfahrenweg)		
Positioniergenauigkeit	mm	0.080
(ohne Linearmaßstäbe)	mm	0.006
Wiederholbarkeit der Positionierung	mm	0.006
(ohne Linearmaßstäbe)	mm	0.004
Abmessungen & Gewicht		
Abmessungen	mm	3250x2710x2900
Gewicht	kg	4500

* Die oben genannten Spezifikationen können ohne vorherige Ankündigung geändert werden, keine Haftung für Fehler. Die Maschinen können mit optionaler Ausstattung gezeigt werden.

Arbeitsstisch



Dimensionen



* Die oben genannten Spezifikationen können ohne vorherige Ankündigung geändert werden, keine Haftung für Fehler. Die Maschinen können mit optionaler Ausstattung gezeigt werden.